



Načrt hitrega odzivanja na zgodnje odkritje invazivne tujerodne vrste – azijski sršen (*Vespa velutina nigrithorax*), ki zadeva unijo, v Sloveniji

29.1.2025

Tina Belej, ZRSVN: tina.belej@zrsvn.si, 01 320 08 64

Izdelava predstavitve: Živa Hanc, Tina Belej ZRSVN



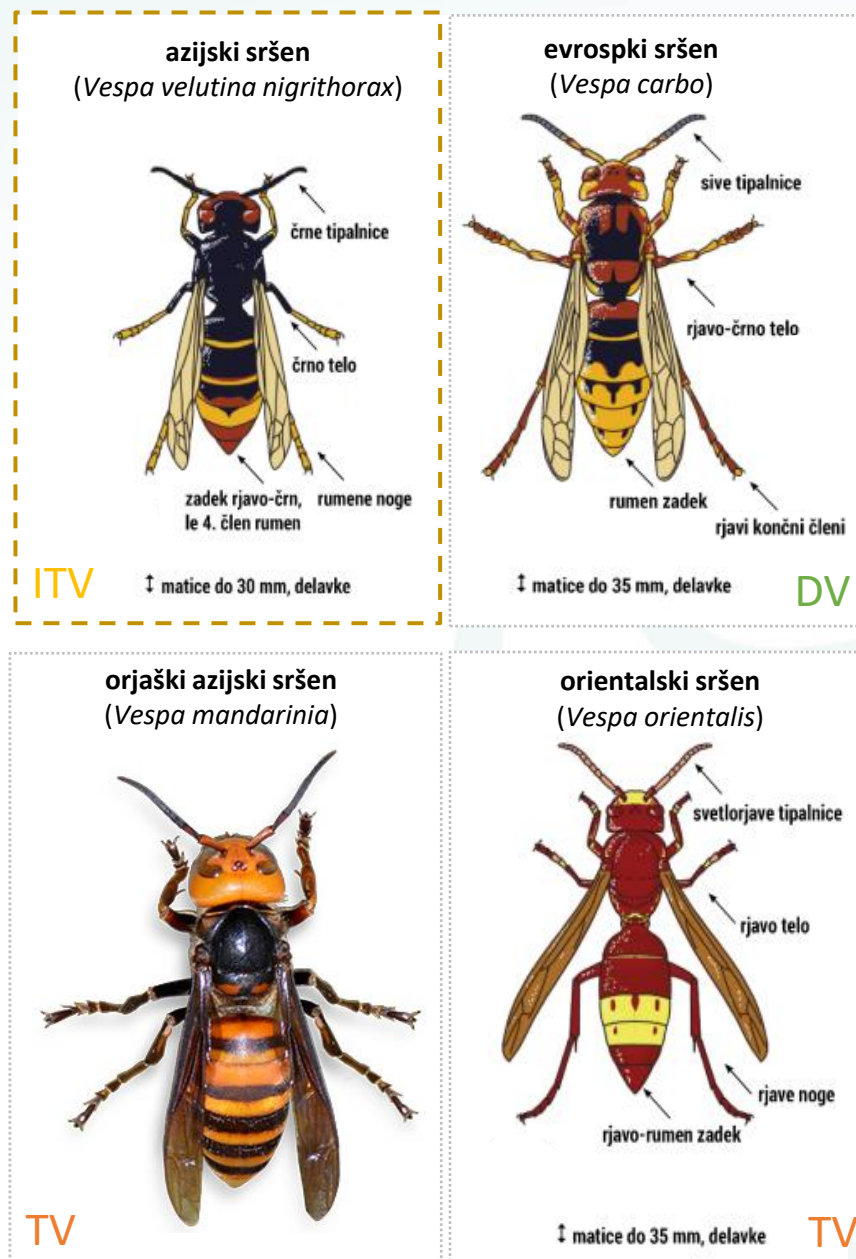


O vrsti: AZIJSKI SRŠEN (*Vespa velutina nigrithorax*)

- Velik je 20-30 mm. Oprsje ima žametno črno do temno rjavo. Členi zadka so rjavi z ozkimi rumenimi obrobami, 4. člen zadka pa je rumenooranžne barve. Noge so rjave z rumenimi končnimi deli. Glava je črna, v sprednjem delu oranžnorumena. Samice imajo žela in krajše ter tanjše antene od samcev.
- Gnezda so velika 60–100 cm, pogosto na vejah dreves ali drugih strukturah in imajo vhodno odprtino na strani.
- Gnezda evropskega sršena imajo odprtino po navadi na dnu.
- Gnezda orientalskega sršena pa so večinoma v tleh ali v drugih odprtinah, ki so zaščitena pred zunanjimi vplivi (npr. votla drevesa, parkirana vozila, letala).

ITV – invazivna tujerodna vrsta
TV – tujerodna vrsta
DV – domorodna vrsta

Risbe: Paul Veenvliet, izdelano v okviru projekta LIFE ARTEMIS

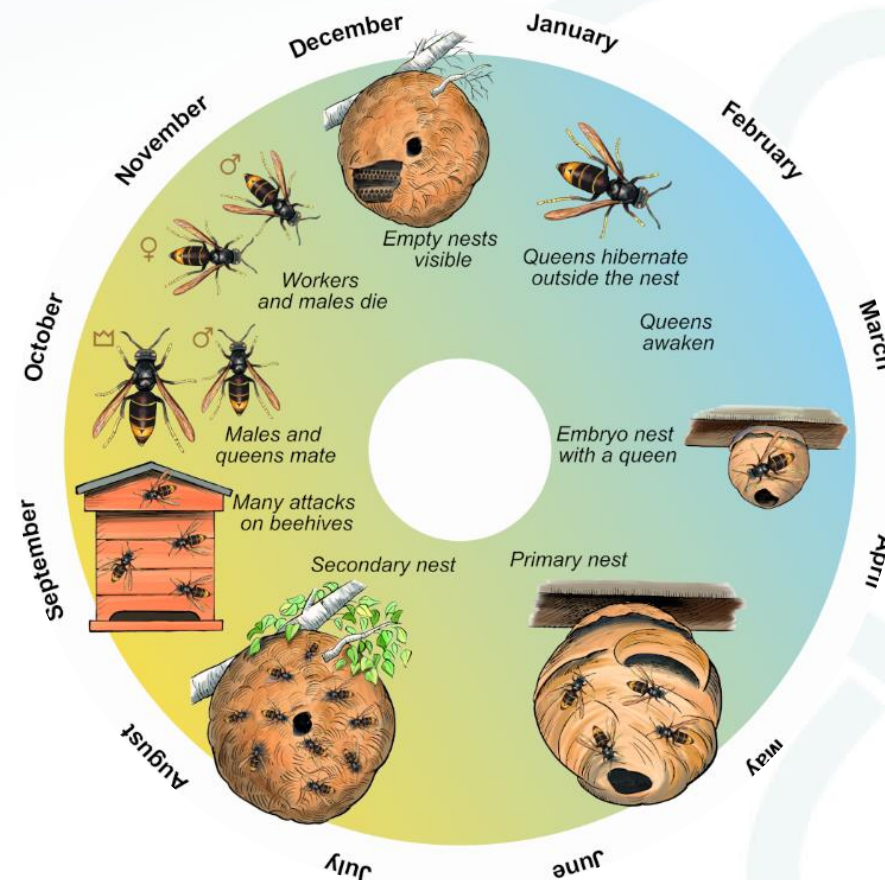




AZIJSKI SRŠEN (*Vespa velutina nigrithorax*)

Življenjski cikel

- Matica zgodaj spomladi (pogosto v tleh) zgradi začetno **primarno gnezdo** in vanj zaleže jajčeca. Prvo leglo delavk, ki ga vzgoji se razvije v 30–40 dneh. Delavke nato prevzamejo gradnjo gnezda in hranjenje zaroda, matica pa se omeji samo na izleganje jajčec.
- Sršenje družine se pogosto preselijo in visoko na drevesu zgradijo novo **sekundarno gnezdo**. Konec poletja lahko gnezdo doseže številčnost več tisoč odraslih delavk in tudi od več sto do več kot tisoč spolnih osebkov. Ko se spolni osebki izležejo, zapustijo gnezdo in se pari. Samci po parjenju poginejo, do konca jeseni pa propadejo tudi vse delavke. Prezimujejo le mlade matice in sicer na suhih in zavetrnih mestih, v razpokah in špranjah. Starejše matice poginejo po koncu sezone.



Vespa-Watch (www.vespawatch.be)



AZIJSKI SRŠEN (*Vespa velutina nigrithorax*)

Poti vnosa

- **Transport kot slepi potnik** - s pomočjo organskega materiala za embalažo (škafle, palete, žagovina, seno, slama, vreče, košare, ovoji, cevi, zaboji, tuljave iz lesa, trsa ali rastlinskih proizvodov, ki se uporabljajo za prevoz blaga in tovora)
- **Spontano širjenje** - letno lahko naredijo do 200 km

Negativni vplivi

- **Pleni čebele in druge opraševalce (ekosistemske storitve), v primeru pika pa lahko povzroči tudi zdravstvene probleme pri ljudeh.**
- Eden najpomembnejših učinkov je plenjenje opraševalcev (medonosne čebele, in drugi kožekrilci - čmrlji, čebele samotarke, ose). Vrsta ima negativen vpliv tudi na druga področja kmetijstva - posredno preko plenjenja opraševalcev lahko negativno vpliv na pridelavo poljščin in sadja, direktno pa na sadjarstvo s poškodovanjem sadežev v fazi zorenja (tudi prenosa bolezni in gnitje plodov). Največkrat prizadeto sadje predstavlja grozdje, hruške in jabolka.
- Ker so gnezda pogosto v urbanih območjih je možnost pika ljudi povečana. V primeru ponavljajočih se pikov ali v primeru alergije na pike oz. strup, lahko pride pri ljudeh do resnih posledic ali celo do anafilaktičnega šoka.

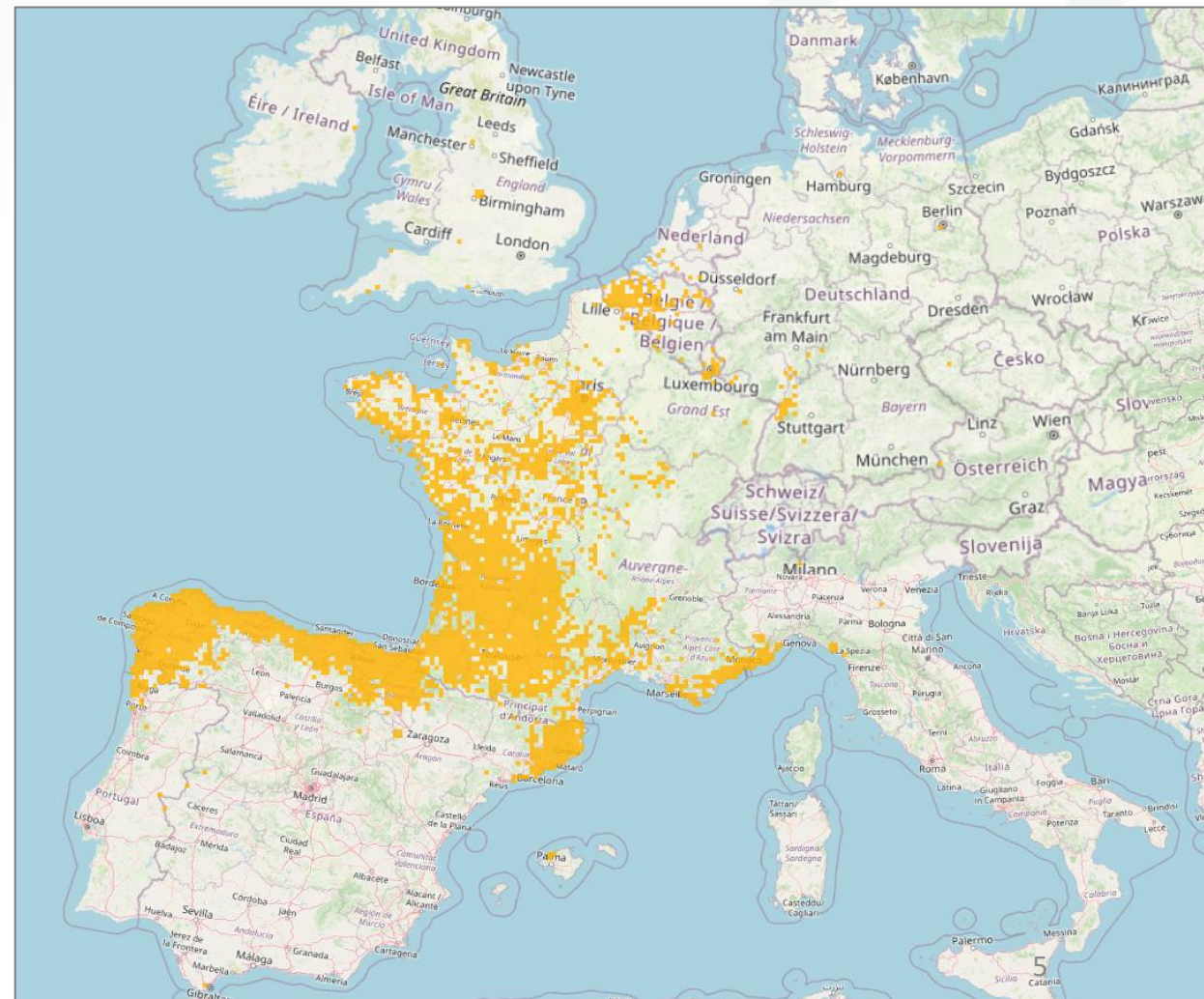


AZIJSKI SRŠEN (*Vespa velutina nigrithorax*)

Razširjenost

- Vnesen v Evropo leta 2004, na območje Bordeauxa v Franciji, najverjetneje kot slepi potnik pri transportu hortikulturenega materiala iz Kitajske.
- Danes populacije najdemo na Portugalskem, Nizozemskem, v Španiji, Franciji, Veliki Britaniji, Belgiji, Luksemburgu, Nemčiji, Italiji.
- Vrsta se je pojavila tudi na Češkem, Madžarskem (2023, Kímle) in Avstriji (2024, Salzburg), kjer so bili ukrepi za njeno hitro odstranitev zaenkrat uspešni.
- V Sloveniji še ni bil najden.
- Pojavlja se v različnih naravnih habitatih, na kmetijskih površinah in v urbanih območjih.

European Alien Species Information Network - Species Explorer





AZIJSKI SRŠEN (*Vespa velutina nigrithorax*)

NAČRT HITREGA ODZIVANJA NA ZGODNJE ODKRITJE ITV, KI ZADEVA UNIJO, V SLOVENIJI



1) ZGODNJE ODKRITJE IN POTRDITEV

2) PREDLOG UKREPOV ZA HITRO ODSTRANITEV

3) ODREDETEV IZVEDBE UKREPOV HITRE ODSTRANITVE ALI UKREPOV ZA PREPREČITEV ŠIRJENJA

4) IZVEDBA UKREPOV HITRE ODSTRANITVE

5) KOMUNIKACIJA

Javnost se obvesti o odkritju vrste, ukrepih za hitro odstranitev in učinkovitost ukrepov



AZIJSKI SRŠEN (*Vespa velutina nigrithorax*)

Zgodnje obveščanje in potrditev - Poročanje podatkov

- Vrsta
- Datum najdbe
- Lokacija = koordinate + naziv lokacije
- Ocena števila osebkov (delavk, matica)/gnezd
- Fotografija/video – dokazljiv material/podatki o obnašanju, izgledu vrste

Čebelarji
Splošna javnost
Svetovalci ČZS (svetovalci javne čebelarske službe, terenski svetovalci)
Veterinarji za zdravstveno varstvo čebel NVI VF
ZRSVN

invazivke.si
+invazivke@zrsvn.si

Gozdarski inštitut Slovenije
Oddelek za varstvo gozdov
Večna pot 2
1000 Ljubljana
Pripis: azijski sršen

*Datum, lokacija (koordinate), ime in
kontakt najditelja*

Sum o vrsti azijski sršen (če nimate vseh potrebnih podatkov) → zrsvn.oe@zrsvn.si,
ana.dolenc@zrsvn.si, andrej-stemberger-zupan@zrsvn.si, info@gozdis.si, maarten.degroot@gozdis.si

Potrjevanje podatkov

- Preverjanje podatkov s strani strokovnjakov iz GIS
- Preverba na terenu – ZRSVN v sodelovanju s ČZS, NVI VF, GIS, NIB, KIS
- *Končno zgodnje odkritje potrdi ZRSVN → sporoči MNVP → sistem NOTSYS*



AZIJSKI SRŠEN (*Vespa velutina nigrithorax*)

Predlogi ukrepov za hitro odstranitev

NADZOR IN MONITORING

- Nadzor na območjih čebelnjakov in sadovnjakov (zjutraj in čez dan, 20 min, poleti in jeseni/zorenje sadja)
- Ob potrditvi prisotnosti azijskega sršena ZRSVN določi območje in čas monitoringa (odvisno od življenjskega cikla)

LOCIRANJE GNEZD

- Triangulacija
- Sledenje enostavno označenih sršenov
- Harmonični radar
- Radijsko sledenje VHF
- Uporaba daljinsko vodenega brezpilotnega letala s kamerami s termovizijo

UNIČENJE GNEZD

- Uničenje z insekticidi – biocidi (v spreju ali prahu)
- Odvisno od lokacije gnezda
- Uničevanje s teleskopskimi palicami, z uporabo lestev ali odrov, z droni
- ~~Z zastrupljenimi vabami~~ → neselektivne, razpolovna doba, spuščanje nevarnih snovi v okolje, ...



AZIJSKI SRŠEN (*Vespa velutina nigrithorax*)

Uredba EU 1143/2014 - [Uredba \(EU\) št. 1143/2014 Evropskega parlamenta in Sveta z dne 22. oktobra 2014 o preprečevanju in obvladovanju vnosa in širjenja invazivnih tujerodnih vrst](#)

Kontakt ZRSVN

- ZRSVN: 01 2309-500
- Ana Dolenc: ana.dolenc@zrsvn.si, 05 9089 640, 01 320 08 63
- Andrej Štemberger Zupan, andrej.stembergar-zupan@zrsvn.si 04 6208 891

Kontakt Gozdarski Inštitut Slovenije: 01 200 7802