

39. TRADICIONALNI POSVET JAVNE SLUŽBE KMETIJSKEGA SVETOVANJA (JSKS)

2. dan: Dogodek Evropskega partnerstva za inovacije - EIP

Spodbujanje zmanjševanja emisij toplogrednih plinov s pogledom na 2030 (LIFE IP Care4Climate)

dr. Boštjan Mali

dr. Aleksander Marinšek

Gozdarski inštitut Slovenije



GOZDARSKI INŠTITUT SLOVENIJE
SLOVENIAN FORESTRY INSTITUTE



REPUBLIKA SLOVENIJA
MINISTRSTVO ZA KMETIJSTVO,
GOZDARSTVO IN PREHRANO



PROGRAM
RAZVOJA
PODEŽELJA

Evropski kmetijski sklad za razvoj podeželja: Evropa investira v podeželje



**Bled,
19. 11.
2024**



O projektu:

- Osnovne informacije:
 - Finančni mehanizem: LIFE
 - Integrirani projekt
 - Trajanje: 1.1.2019 – 31.12.2026 (8 let)
 - Proračun: 27 mio EUR
 - 15 partnerjev iz javnega, nevladnega in zasebnega sektorja (MOPE, IJS, Eko Sklad, GIS, ZRMK, IPOP ...)
- Cilji:
 - Hitrejša in učinkovitejša izvedba OP-TGP 2020
 - Podpora AN OVE, AN URE, AN 0-stavbe, OP razvoj transporta 2030, ...
 - Zmanjšanje emisij (medsektorsko sodelovanje)
 - Vzpostavitev učinkovitega sistema za spremljanje izvajanja OP-TGP



Aktivnosti GIS

- C8.1 Vzpostavitev sistema spremljanja emisij in ponorov v sektorju raba zemljišč, sprememba rabe zemljišč in gozdarstvo (LULUCF)
- C8.2 Strateški načrt za ključne ukrepe in prikaz izbranih ukrepov
- C8.3 Krepitev strokovnih in upravljaljskih kapacitet
- C8.4 Informiranje in ozaveščanje javnosti o blaženju podnebnih sprememb
- E3: Mreženje z drugimi LIFE in ne-LIFE projekti

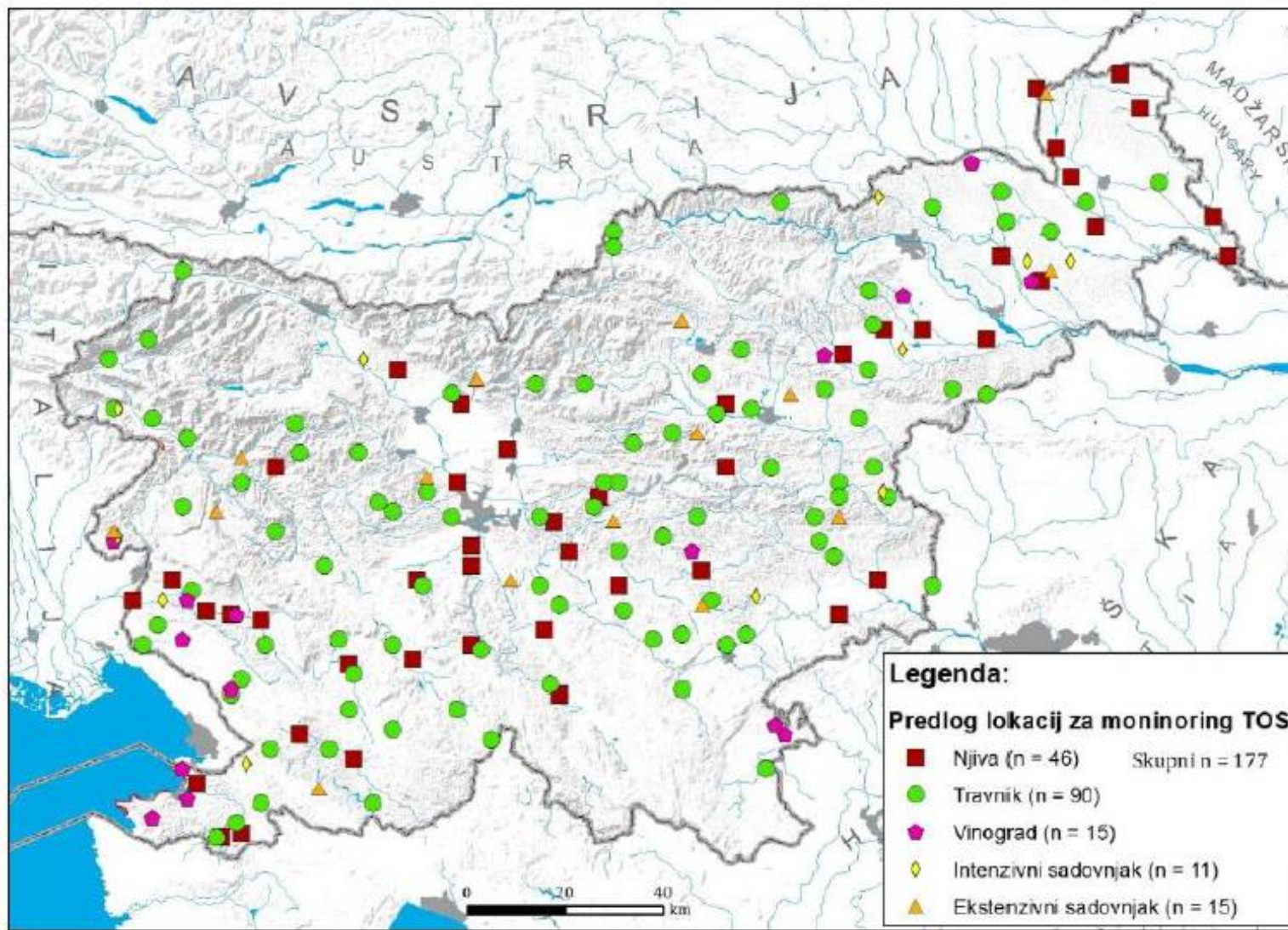


C8.1 Vzpostavitev sistema spremljanja emisij in ponorov v sektorju LULUCF

Glavni rezultati (izročki):

- Predhodno vrednotenje obstoječih modelov za simuliranje zalog ogljika
 - Modeli za simuliranje zaloge ogljika v tleh (CENTURY, CANDY, RothC in Yasso)
- Dizajn trajnih raziskovalnih ploskev za spremljanje zalog ogljika za vse rabe zemljišč
 - Njivske površine, ki ostanejo njivske površine: vzorčenje tal (predlog povzet iz projekta CRP V4 1628 (Vrščaj in sod., 2019) -> Komplementarne aktivnosti: v letih 2023 in 2024 že vzorčeno na 46 lokacijah po Sloveniji
 - Raba tal 1800 (kmetijsko zemljišče poraslo z gozdnim drevjem, npr. gorski pašniki z redkim drevjem): vzorčenje nadzemne biomase -> Komplementarne aktivnosti: v letu 2024 vzorčenih 75 lokacij od načrtovanih 124 lokacij po Sloveniji, tla naslednje leto

Lokacije stalnega vzorčenja kmetijskih tal





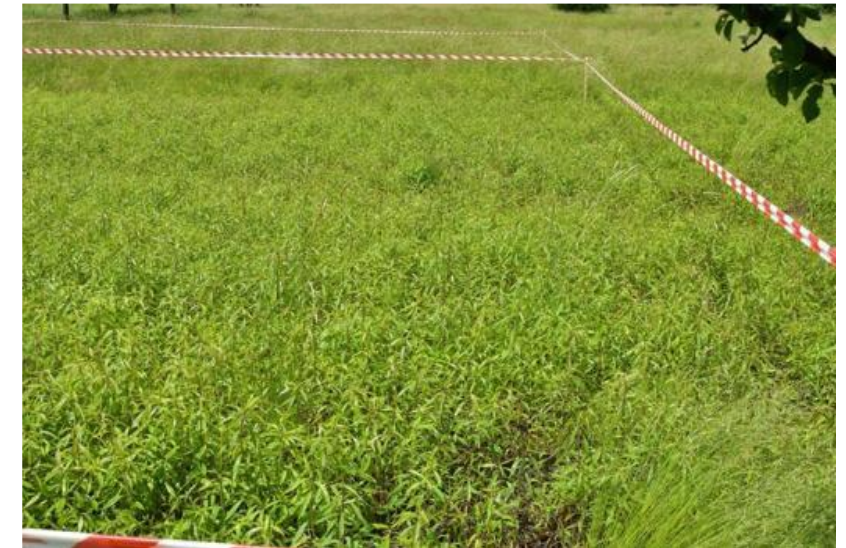
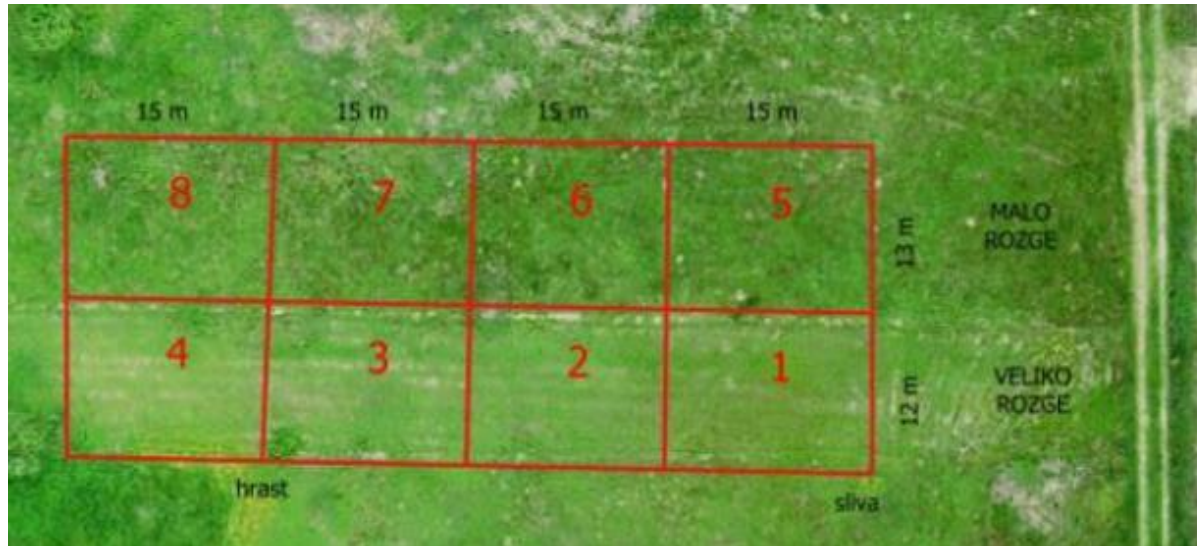
C8.2 Strateški načrt za ključne ukrepe in prikaz izbranih ukrepov

Glavni rezultati:

- Izvedba ukrepov na pilotnih območjih (obnova gozdov, ohranjanje trajnega travinja, izboljšanje rabe mokrišč)
- Akcijski načrt za izvajanje ukrepov na področju rabe zemljišč, spremembe rabe zemljišč in gozdarstva v okviru celovitega nacionalnega energetskega in podnebnega načrta
- V teku priprava Strateškega načrta za ključne ukrepe SKP (tj. M01, M08, **M10**, M16 + 2 dodatna) > predlogi za izboljšanje ali nadgradnjo ukrepov po letu 2027

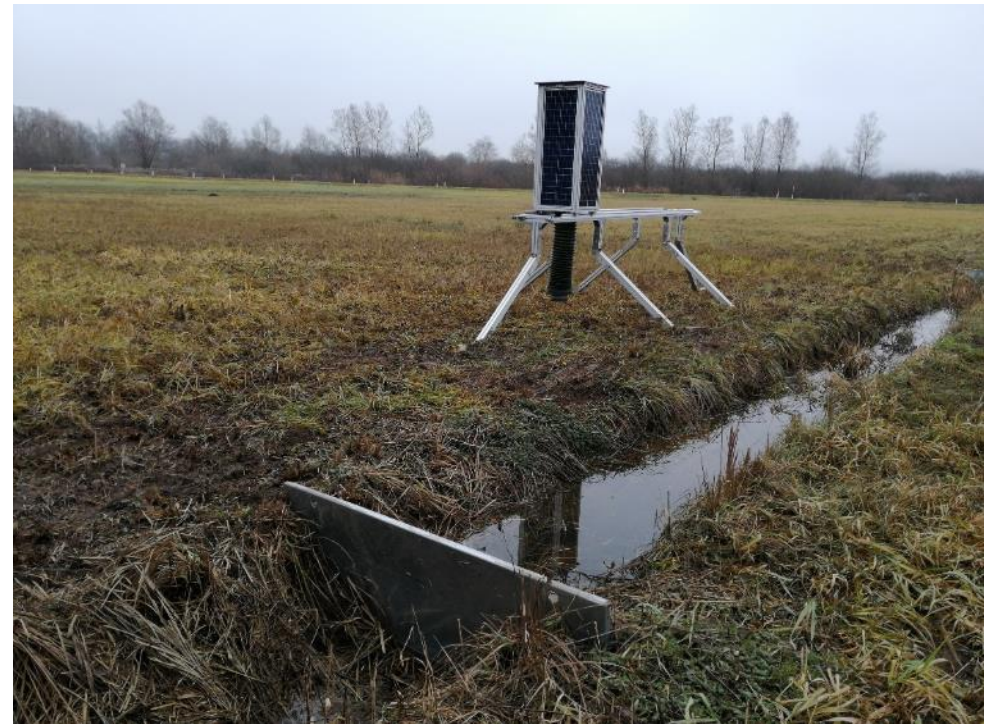
Poligon v Motvarjevcih: zatiranje zlate rozge

- Varstveni ukrepi:
 - Intenzivna košnja s pravilom biomase (2-3x letno)
 - Intenzivno mulčenje (2-3x letno) **kako poteka mulčenje? Kakšni rezultati? Od kdaj to traja?**
 - Setev travne mešanice, nato intenzivna košnja (2-3x letno)
 - Ekstenzivna košnja s pravilom biomase (1x letno) = kontrola



Namestitev zapornic in merjenje emisij TGP na Ljubljanskem barju

- Ukrep: namestitev zapornic v terciarnih jarkih
- Monitoring: merjenje emisij CO₂ in CH₄ (mokri vs. suhi režim)





C8.3 Krepitev strokovnih in upravljaljskih kapacitet

Glavni rezultati:

- Izvedba delavnic za šest tematskih področij:
 1. Gospodarjenje z gozdovi
 2. Promocija rabe lesa in konkurenčnost gozdnolesne verige
 - 3. Učinkovita in okolju prijazna raba kmetijskih zemljišč**
 4. Pametno prostorsko načrtovanje
 5. Prenos znanja
 6. Poslovne priložnosti (blaženje, prilagajanje na podnebne spremembe v sektorju LULUCF)

Učinkovita in okolju prijazna raba kmetijskih zemljišč

Delavnica 1. Kmetijska tla kot medij za vezavo toplogrednega CO₂

- Lastnosti tal, pomembne za vezavo ogljika: <https://youtu.be/A5W1z7RxLNI?si=iGb9BQIbGEZYsaMw>
- Ogljikov cikel: <https://youtu.be/8X8JnNcHGmc?si=2lhvpouBM7H-lqQH>
- Organska snov v kmetijskih tleh Slovenije: <https://youtu.be/x7h4anvyxvk?si=tmKJecV0shaAVAOq>

• Delavnica 2. Spremljanje vsebnosti organskega ogljika (SOC) v kmetijskih zemljiščih

- Podatki o talnem organskem ogljiku (SOC) Slovenije: <https://youtu.be/41cwRkL1HvQ?si=PfFPA6zVcb-NsDgb>
- Spremljanje organskega ogljika na kmetijskih zemljiščih za potrebe mednarodnega poročanja: https://youtu.be/7BSmmj3HYgl?si=VJ_AshJLziOH4EZ9
- Program Spremljanje stanja kmetijskih tal Slovenije <https://youtu.be/nvyqZigE3PI?si=qmLVeyY1062xL9u>

• Delavnica 3. *Ekosistemske storitve kmetijskih zemljišč s poudarkom na klimatskih spremembah*

- Ekosistemske storitve in ekosistemske storitve tal: <https://youtu.be/7ii723e7NAo?si=RtVCj388Pr9vlsSa>
- Ekosistemske storitve tal: https://youtu.be/GomjPzAjj8U?si=PZoDUYULZ6_ERGCf
- Uporaba in primeri vrednotenja ekosistemskih storitev tal: <https://youtu.be/4BQ02tW98l4?si=oXm-9FUtb0FuFgO7>



Mednarodna poletna šola

Mednarodna poletna šola
Podnebju prijazne kmetijske prakse
15.-19. julij 2024
Murska Sobota

Prijavite se!

GOŠPOMSKI INŠTITUT SLOVENIJE
SLOVENSKI POSEVNI AGENCIJA

SAMO1PLANET
CARBONCLIMATE

REPUBLICA SLOVENIJA
MINISTRSTVO ZA OKOLJE,
PODNEBJE IN ENERGIJO



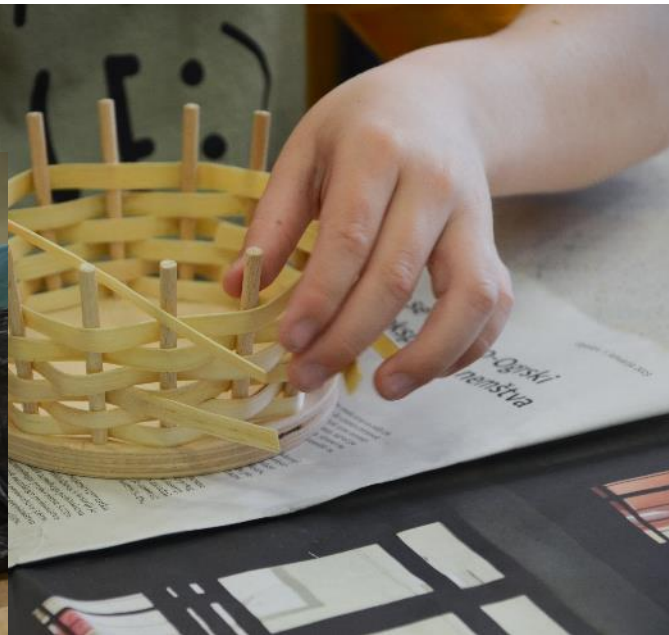


C8.4 Informiranje in ozaveščanje javnosti o blaženju podnebnih sprememb

Glavni rezultati:

- Izvedba naravoslovnih in tehniških dni za osnovne in srednje šole
- Izvedba stripovskega natečaja Gozd in podnebne spremembe (sodelovalo več kot 450 učencev iz 86 šol, izdaja publikacije in razstava stripov junij-september 2024)
- Izdelava interaktivnega eksponata na temo rabe zemljišč
- Sodelovanje na sejmih AGRA in Narava-zdravje
- Izdaja letakov, promocijski material

C8.4 Informiranje in ozaveščanje javnosti o blaženju podnebnih sprememb



C8.4 Informiranje in ozaveščanje javnosti o blaženju podnebnih sprememb

Gozdarski inštitut Slovenije v okviru projekta LIFE IP CARE4CLIMATE razpisuje

NAGRADNI STRIPOVSKI NATEČAJ

GOZD in PODNEBNE SPREMEMBE



Za **osnovnošolce in osnovnošolke** druge in tretje triade ter **srednješolce in srednješolke** slovenskih osnovnih in srednjih šol.

Rok za izdelke: **15. april 2024.**

Vabljeni k sodelovanju, pustite domišljiji prosto pot.

Pogoji sodelovanja in dodatne informacije: www.gozdis.si/striposki-natecaj-care4climate



www.care4climate.si



NASVET ZA TRAJNOSTNO RABO ZEMLJIŠČ

LASTNIKI ZEMLJIŠČ,

vkjučite se v podnebju prijazne kmetijske in gozdarske ukrepe.

- Za blaženje podnebnih sprememb.
- Za zmanjšanje emisij toplogrednih plinov oz. povečanje ponorov.
- Za zmanjšanje stroškov in ustvarjanje dohodka.
- Za dobrobit kmetov, podeželskih skupnosti in okolja.
- Za ohranjanje in krepitev biotske raznovrstnosti.
- Za izboljšanje kakovosti kmetijskih tal.

Za koristne informacije o podnebju prijaznih ukrepih pišite na partnerstvo@ucf.gozdis.si, več o aktivnostih projekta LIFE IP CARE4CLIMATE si preberite na www.care4climate.si.



Ali ste vedeli?
Strateški načrt skupne kmetijske politike Slovenije za obdobje 2023-2027 vključuje podnebno in okoljsko usmerjene ukrepe, za katere je namenjenih skupaj več kot 400 milijonov EUR.

- Ti ukrepi so zlasti:
- Shema za okolje in podnebje (SOPO) NOV UREDEP
 - Kmetijsko okoljsko podnebna plačila (KOPOP)
 - Ekološko kmetovanje
 - Naložbe v prilagoditev na podnebne spremembe pri trajnih nasadih
 - Naložbe v sanacijo in obnovo gozdov po naravnih nesrečah in neugodnih vremenskih razmerah
 - Naložbe v primarno predelavo lesa in digitalizacijo
 - Naložbe v ustanovitev in razvoj gozdnega drevesničarstva NOV UREDEP

Za podrobnejše informacije o ukrepih se lahko obrnete na Direktorata za kmetijstvo (01 478 91 17, sp.mkgp@gozdis.si) in Direktorata za gozdarstvo in lovstvo (01 478 91 44, sp.mkgp@gozdis.si) Ministrstva za kmetijstvo, gozdarstvo in prehrano ali obiščete spletno stran www.sikp.si.



LIFE IP CARE4CLIMATE je evropski projekt, ki z razmisličenim, strokovnim in usposobljenim strokovnim sklopom, v katerih bi Slovenija dosegla cilje v zvezi z zmanjšanjem emisij toplogrednih plinov. Projekt je sofinanciran s sredstvi evropskega programa LIFE, sredstvi Ministrstva za podnebne spremembe in sredstvi partnerskega projekta, lokalni partnerji inštitut Slovenije, avgust 2022, razpisno število: 2020/2020/01.



Cilji, ki so še pred nami:

Nadaljnje aktivnosti do konca projekta:

- Sintezna poročila o rezultatih s pilotnih območij
- Publikacija o indikatorjih trajnostne rabe zemljišč
- Vzpostavitev centralne baze podatkov za LULUCF
- Mednarodna konferenca o podnebno pametni rabi zemljišč
- Priprava vsebin za “After-LIFE plan”



Hvala za pozornost!